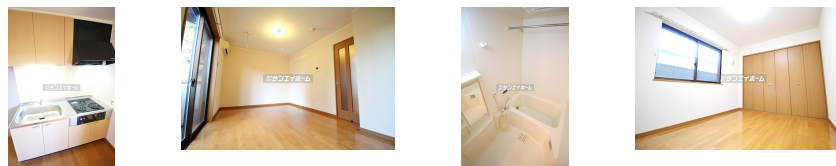


FOR RENT

敷金ゼロ！礼金ゼロ！入曽駅徒歩10分で通勤通学

24時間緊急通報システム,角住戸,南面バルコニー



間取りの「S」はサービスルーム(納戸)です。

図面と現況が異なる場合は現況が優先となります。

| | | | |
|----------|--|------|-----------|
| 賃料 | 66,000円 | | |
| 間取り | 2DK | 物件種別 | アパート(居住用) |
| 管理費 | - | 共益費 | 3,500円 |
| 雑費 | - | | |
| 敷金 | 無 | 礼金 | 無 |
| 敷引/償却金 | -/- | 保証金 | - |
| 交通 | 西武新宿線 入曽駅 徒歩10分 西武池袋線 武蔵藤沢駅 徒歩22分 | | |
| 物件所在地 | 埼玉県狭山市南入曽 | | |
| 建物名・部屋番号 | フローラ | | |
| 構造・規模 | 木造 2階建 1階 | | |
| 専有面積 | 50㎡ | 向き | 南西 |
| 築年月 | 2006年10月 | 入居時期 | 即時 |
| 仲介料 | - | 損害保険 | 有 |
| 更新料 | | 契約期間 | 2年 |
| 駐車場 | 有(敷地内) 5500円/月 ~ 駐輪場 | | |
| その他費用 | [一時金] 鍵代: 16500円 消毒代: 16500円 クリーニング代: 55000円 | | |
| 入居諸条件 | | | |
| 保証会社 | 必須(全保連) 初回保証委託料月額総賃料の100%、以降1年毎に1万円の継続保証料 | | |
| 設備 | 3口以上コンロ, CATV, TVインターホン, エアコン, エアコン2台, オートバス, ガスコンロ設置済, ガ | | |
| 備考 | 入曽駅を始め、狭山の賃貸ならお任せ！狭山市・所沢市でお部屋をお探しならサンエイホームへ あなたのご希望にぴったりの物件をご提案致します。「新築のお部屋」、「駅近のお部屋」、「敷金礼金なしのお部屋」、「家賃3万円以下のお部屋」、「初期費用10万円以下のお部屋」、「日当たりがいいお部屋」、「ペット可(多頭飼い可、大型犬可)のお部屋」、「楽器がOKのお部屋」...などなど、何でもご相談下さい | | |

情報更新日 2020年9月27日

No.512500003003324



埼玉県知事(9)第12214号
(公社)全国宅地建物取引業保証協会

株式会社サンエイホーム

埼玉県所沢市くすのき台1丁目12-17 サンエイビルサンエイビルNo.7

TEL:04-2991-1155

FAX:04-2993-3311

E-mail: info@sanei-home.co.jp

URL: https://www.sanei-home.co.jp/



携帯サイトから物件詳細を閲覧できます！

| | | | |
|------|----------|----|----|
| 取引態様 | 手数料負担の割合 | 貸主 | 借主 |
| | 手数料配分の割合 | 元付 | 客付 |
| 仲介 | | | |